

ULTRACOLOR PLUS

Hraðþornandi hágæða fúga bætt með fjölliðu með gróðurvörn, án Portland sements, fyrir fúgur allt að 20 mm, vatnsvörn með DropEffect® og mygluvörn með BioBlock® tækni - er hluti af vörulínunni; CO₂ Fully Offset, sem felur í sér fulla loftslagsuppbót á losun koltvísýrings sem mæld er yfir allan lífsferilinn



KOSTIR OG EIGINLEIKAR

- Viðnám gegn myglu (BioBlock® tækni)
- Fúguð svæði eru fljótt tilbúin til notkunar
- Vatnsfráhrindandi og auðvelt að þrifa (DropEffect® tækni)
- Með gróðurvörn sem tryggir einsleitan lit
- Fjölbreytt litaval
- Vottað til notkunar í sjávarútvegi
- Mjög lítil losun VOC (lífrænna efnasamsetninga)
- Losun gróðurhúsalofttegunda að fullu jöfnuð með öflun vottaðra umhverfiseininga

FLOKKUN SAMKVÆMT EN 13888

Ultracolor Plus er múrblanda á sementsgrunni (C) fyrir fúgu, (G) endurbætt (2), fljótverk (F), hrindir enn betur frá sér vatni (W) og hefur mikla mótstöðu gegn svörfun (A), flokkur CG2FWA.

VARA MEÐ FULLA LOFTSLAGSUPPBÓT

Ultracolor Plus er hluti af vörulínunni; CO₂ Fully Offset, sem felur í sér fulla loftslagsuppbót á koltvísýringslosun sem mæld er yfir allan lífsferilinn. Vörurnar í þessari Zero-línu hafa á árinu 2026 verið sannreyndar og vottaðar með EPD með lífsferilsmati (LCA) aðferðafræði, og losun hefur verið jöfnuð með öflun vottaðra kolefnisinneigna til að styðja við skógverndarverkefni. Skuldbinding við jörðina, fólkid og líffræðilegan fjölbreytileika. Frekari upplýsingar um hvernig losun er reiknuð og um loftslagsminnkununarverkefni fjármöggnuð með vottuðum kolefnislánum er að finna á vefsíðunni zero.mapei.com.

NOTKUNARSVIÐ

Fúgun inni og úti á gólfi og veggjum á öllum gerðum keramikflísa (ein- og tvíbrenndra, postulínsflísa ofl.), terracotta, steinflísum (náttúrusteini, marmara, granít, steypuefni), og mósaík úr gleri og marmara.

Nokkur dæmi um notkun

- Fúgun á gólfum og veggjum á svæðum þar sem umferð er mikil (flugvöllum, verslanamiðstöðvum, veitingahúsum, barir, ofl.).
- Fúgun á gólfum og veggjum á íbúðasvæðum (hótelum, einkaheimilum, ofl.).
- Fúgun á gólfum og veggjum á framhliðum, svölum, pöllum og sundlaugum.

TÆKNILEGIR EIGINLEIKAR

Ultracolor Plus er fúga sem er úr blöndu sérstakra bindiefna, möluðum sandi, sérstökum fjölliðum, vatnsfælniefnum, lífrænum sameindum og litarefnum. Samsetningin af **Ultracolor Plus** inniheldur ekkert Portland sementi, sem gerir það að öruggri vöru fyrir notendur.

Áhrif **Ultracolor Plus** á umhverfið allan lífsferil þess hafa verið mæld með LCA (Life Cycle Assessment) aðferð og niðurstöður birtar í EPD n° S-P-07051 og S-P-07044 (Yfirlýsing um umhverfisvöru) í samræmi við ISO 14025 staðalinn, vottaður og gefinn út af The International EPD System.

Ultracolor Plus er með vörusértæka yfirlýsingu um umhverfisvöru (EPD), fáanlegt á epd-norge.no eða mapei.no.

Ultracolor Plus hefur mjög litla útblástur af rokgjörnum lífrænum efnum (VOC) sem hjálpar til við að vernda heilsu bæði þeirra sem nota vöruna og þeirra sem nota svæðin þar sem hún er notuð og er vottað EC1 Plus af þýsku GEV stofnuninni.

Ultracolor Plus hjálpar þér að vinna þér inn mikilvæg LEED stig.

Með **Ultracolor Plus**, byggist **Ultracolor**-tæknin á sérstöku vökvabindiefni sem tryggir fullkomna einsleitni lita, sem er enn frekar augin með tveimur þáttum nýrrar tækni sem er árangur rannsókna hjá MAPEI: BioBlock® og DropEffect®.

BioBlock® tæknin byggist á sérstökum lífrænum sameindum sem er dreift jafnt í öreindauppbyggingu fúgunnar, til að hindra uppsprettu örverugróðurs sem myndar myglu.

DropEffect® tæknin, vinnur gegn drægivatns.

Þegar **Ultracolor Plus** er blandað í hlutföllum sem mælt er með og rétt sett á, þá myndar efnið fúgu með eftirfarandi eiginleika:

- Vatnsfælni og inntöku vatns.
- Ueinsleitni í lit og án blettamyndunar því **Ultracolor Plus** myndar ekki gróður. Með greiningu sem framkvæmd er með smásjá, má sjá að miðað við bindiefni úr Portland sementi í venjulegri fúgu, þá sjá sérstök efni í **Ultracolor Plus** til þess að mynda ekki kristalla úr kalsíum hýdroxíði, sem stuðla að gróðurmyndun í vökvaferli.
- Viðnám lita gagnvart útfjólubláum geislum og efnum úr andrúmsloftinu.
- Stuttur biðtími fyrir hreinsun og auðvelt í frágangi.
- Tilbúið fyrir léttu gangandi umferð og til notkunar innan skamms tíma.
- Slétt og þétt yfirborð, með litla vatnsdrægn sem auðveldar hreinsun.
- Með vörn gegn rýrnun, og því án sprungumyndunar.
- Mikil mótstaða gagnvart svörfun, með þrýstinga og sveigjupól, jafnvel eftir ferla frosts og þíðu, og því mikil ending.
- Góð mótstaða gagnvart sýru með pH > 3.

RÁÐLEGGINGAR

- **Ultracolor Plus** inniheldur ekki Portland sement og má ekki blanda með gipsi eða vökvabindiefnum; bætið aldrei vatni við blönduna eftir að hún er byrjuð að harðna.
- Blandið aldrei saltvatni eða óhreinu vatni í **Ultracolor Plus**.
- Notið efnið á hitastigi á bilinu +5°C - +35°C.

- Framkvæmið fúgun aðeins á yfirborði sem er nægilega þurrt, eða hefur verið rakavarið, til að komast hjá að hvítleit himna myndist á yfirborðið.
- Til að komast hjá ójöfnum lit á fúgu þá er ekki mælt með að dreifa **Ultracolor Plus** í duftformi á fylltar fúgur.
- Þar sem þörf er á viðnámi gagnvart sýru, eða þar sem sérstaks hreinlætis er þörf eða umhverfi þarf að vera sótthreinsað, notið þá heppilega epoxyfúgu með sýruvörn.
- Penslusamskeyti eða samskeyti sem hreyfast á veggjum eða gólfi má aldrei fylla með **Ultracolor Plus**. Notið heppilegt sveigjanlegt þéttiefni úr MAPEI línunni.
- Tyfirborð ákveðinna flísa og náttúrusteins getur verið með örfínnum götum eða með gróft yfirborð. Við mælum með að gera próf fyrirfram til að athuga hversu létt er að hreinsa yfirborðið þar sem þörf er á, til að ákvarða hvort þörf sé á verndunarmeðferð á yfirborðinu, til að tryggja að fúgan gangi ekki inn í yfirborð flísanna.
- Ef hreinsiefni með sýru er notað til að hreinsa samskeytin, mælum við með að framkvæma próf fyrirfram til að athuga litheldni fúgunnar. Gangið úr skugga um að samskeytin séu vel hreinsuð til að komast hjá að skilja eftir leifar af sýru í samskeytunum.

NOTKUNARREGLUR

Undirbúningur samskeyta

Það má fúga þegar límið hefur harðnað að fullu. Gangið úr skugga um að fylgt hafi verið biðtíma sem gefinn var upp á tækniblaði.

Samskeytin verða að vera hrein, án ryks og tóm sem nemur hið minnsta 2/3 af þykkt flísanna. Hreinsa verður lím eða múr sem hefur lekið inn í samskeytin við lögn flísanna strax á meðan það er ferskt. Ef flísar eru mjög rakadrægar, hitastig er hátt eða vindur, bleytið þá samskeytin aðeins með hreinu vatni.

Blandan undirbúin

Hellið **Ultracolor Plus** samhliða því að hræra í ryðfrítt ílát sem er með 22 - 26 % af hreinu vatni miðað við þyngd. Hrærið blönduna með hrærivél eða borvél á hægum hraða til að komast hjá loftbólum, þar til að hræran er mjúkur grautur.

Látið blönduna standa í 3 mínútur, og hrærið stuttlega í fyrir notkun.

Notið blönduna innan 30 mínútna.

Fúgan borin á

Fyllið samskeytin með **Ultracolor Plus** blöndunni með því að nota sérstakan MAPEI fúguspaða eða með gúmmísköfu, án þess að skilja eftir göt eða mishæðir.

Fjarlægjið umframmagn af **Ultracolor Plus** af yfirborðinu, með því að draga sköfuna skáhalt yfir samskeytin á meðan fúgublandan er enn fersk.

Lokaáferð

Þegar blandan byrjar að stífna og verður ógegnisæ, sem venjulega á sér stað eftir 15 - 45 mínútur, hreinsið umframmagn af **Ultracolor Plus** með hörðum, rökum svampi (t.d. MAPEI svampi), og dragið svampinn skáhallt yfir samskeytin. Hreinsið svampinn oft, og notið tvö mismunandi ílát: Eitt til að hreinsa yfirborðsefnin úr svampinum, og annað með hreinu vatni til að hreinsa svampinn. Þetta má einnig framkvæma með vel með svampbelti eða snúningsdiski.

Þegar blandan hefur harðnað að hluta, eftir 50 - 60 mínútur, notið þá rakan Scotch-Brite® svamp eða grófan snúningsdisk með filti til að jafna yfirborðið.

Ef hreinsunin er framkvæmd of fljótt (blandan er of blaut), gæti hluti blöndunnar hreinsast úr samskeytunum. Ef fúgun er framkvæmd í mjög heitu og þurru veðri eða í vindi, þá mælum við með að bleyta samskeytin sem á að fylla með **Ultracolor Plus**, og að þau séu séu bleytt á ný eftir nokkrar klst.

Hörðnun á **Ultracolor Plus** í raka eykur eiginleika fúgunnar í öllum tilfellum.

Lokahreinsunin á duftkenndri húð af **Ultracolor Plus** af yfirborðinu er hægt að framkvæma með hreinum og þurrum klút.

Eftir lokapríf, ef yfirborðið hefur enn merki um sementsleifar, má hreinsa það niður með súru hreinsiefni (t.d. **UltraCare Keranet**), eftir að fúgan hefur fullkomlega harðnað. Ef þörf er á að fjarlægja leifar af fúgu við lögn, notaðu vöru eins og **UltraCare Keranet Easy** sprej, sem hentar til að fjarlægja umfram fúgu af yfirborði meðan á lögn stendur.

Fyrir rétta notkun á **UltraCare** vörum vinsamlegast skoðaðu viðeigandi tækniblöð.



Dreift úr **Ultracolor Plus** á postulínsflísar með viðaráferð með gúmmíspaða



Hreinsun á samskeytum með Scotch-Brite® (þegar efnið hefur að hluta harðnað)



Hreinsun og frágangur á samskeytum með hörðum plastsvampi



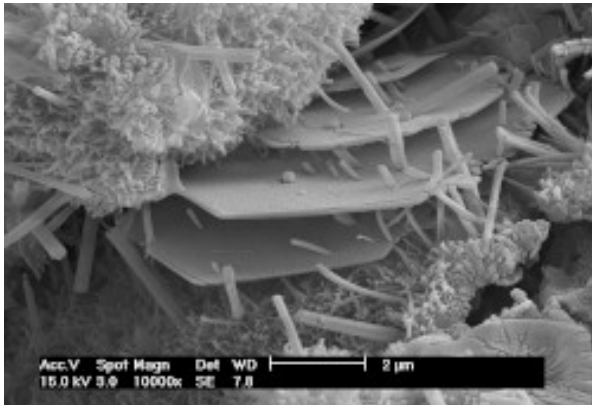
Dreift úr **Ultracolor Plus** á postulíngólfflísar með marmaraáferð með gúmmíspaða



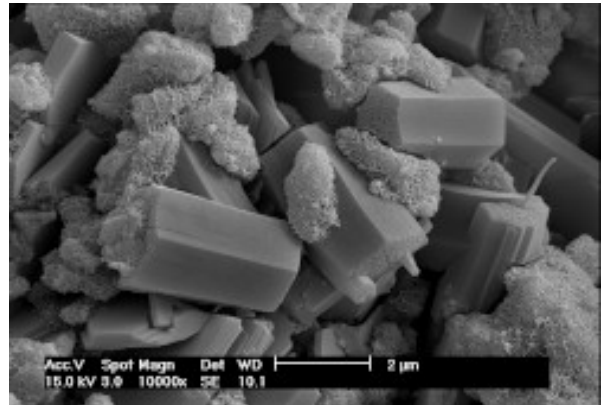
Hreinsun og frágangur á samskeytum með hörðum plastsvampi



Gólfefni fúgað með **Ultracolor Plus**



Vötnun á bindiefni byggt á Portland sementi í hefðbundnu fúguefni



Vötnun á **Ultracolor Plus** með sérstöku bindiefni á sementsgrunni. Takið eftir því að það vantar plötukristallanna í Portlandite (kalsíum hýdroxíð), sem veldur hvítum útfellingum

ÞOLIR LÉTTA GANGANDI UMFERÐ

Gólfþola létt gangandi umferð eftir um það bil 3 klst.

TILBÚÐ TIL NOTKUNR

Yfirborð sem er fúgað með **Ultracolor Plus** má taka í notkun eftir 24 klst. Hægt er að fylla potta og sundlaugar 48 klst eftir fúgun.

HREINSUN

Verkfæri og ílát ætti að hreinsa með nægu hreinu vatni á meðan **Ultracolor Plus** er ennþá ferskt.

ÞEKJA/NÝTING

Notkun á **Ultracolor Plus** er mismunandi eftir stærð samskeyta og stærð og þykkt flísanna. Taflan sýnir nokkur dæmi um notkun í kg/m².

NOTKUNARTAFLA SAMKVÆMT STÆRÐ FLÍSA OG BREIDD SAMSKEYTA (kg/m²)

Stærð flísa (mm)	Breidd samskeyta (mm)				
	2	3	5	8	10
75x150x6	0,4	0,6	1,0	1,5	1,9
100x100x7	0,4	0,7	1,1	1,8	2,2
100x100x9	0,6	0,9	1,4	2,3	2,9
150x150x6	0,3	0,4	0,6	1,0	1,3
200x200x7	0,2	0,3	0,6	0,9	1,1
200x200x9	0,3	0,4	0,7	1,2	1,4
300x300x10	0,2	0,3	0,5	0,9	1,1
300x300x20	0,4	0,6	1,1	1,7	2,1
300x600x10	0,2	0,2	0,4	0,6	0,8
400x400x10	0,2	0,2	0,4	0,6	0,8
500x500x10	0,1	0,2	0,3	0,5	0,6
600x600x10	0,1	0,2	0,3	0,4	0,5
750x750x10	0,1	0,1	0,2	0,3	0,4
100x600x9	0,3	0,5	0,8	1,3	1,7
150x600x9	0,2	0,4	0,6	1,0	1,2
150x900x9	0,2	0,3	0,6	0,9	1,1
150x1200x10	0,2	0,4	0,6	1,0	1,2
225x450x9	0,2	0,3	0,5	0,8	1,0
225x900x9	0,2	0,2	0,4	0,6	0,8
250x900x9	0,1	0,2	0,4	0,6	0,7
250x1200x10	0,2	0,2	0,4	0,6	0,8
600x600x5	0,1	0,1	0,1	0,2	0,3
600x600x3			0,1	0,1	0,2
1000x500x5		0,1	0,1	0,2	0,2
1000x500x3			0,1	0,1	0,1
1000x1000x5			0,1	0,1	0,2
1000x1000x3				0,1	0,1
3000x1000x5			0,1	0,1	0,1
3000x1000x3				0,1	0,1

FORMÚLA TIL AÐ REIKNNA ÚT NOTKUNINA:

$$\frac{(A + B)}{(A \times B)} \times C \times D \times 1.6 = \frac{\text{kg}}{\text{m}^2}$$

A = lengd á flís (í mm)

B = breidd á flís (í mm)

C = þykkt á flís (í mm)

D = breidd á samskeytum (í mm)

Til að reikna út notkunarhlutfall fyrir flísar í mismunandi stærðum og samskeyti með mismunandi breiddum í samanburði við þær sem notaðar eru í töflunni til viðmiðunar vinsamlegast sjá „Vörureiknivél“ sem er í boði á vefsíðu okkar á www.mapei.no

PAKKNING

20 kg pokar, og 4 x 5 kg kassar, sem fer eftir lit.

FÁANLEGIR LITIR

Ultracolor Plus er fáanlegt í 40 litum í MAPEI línunni (vinsamlegast sjá litasýnishornin).

Ultracolor Plus		
100	WHITE	
103	MOON WHITE	
111	SILVER GREY	
123	ANCIENT WHITE	
112	MEDIUM GREY	
113	CEMENT GREY	
114	ANTHRACITE	
127	ARCTIC GREY	
110	MANHATTAN 2000	
187	LINEN	
176	GREEN-GREY	
174	TORNADO	
125	CASTLE GREY	
119	LONDON GREY	
163	LIGHT LILAC	
168	CERULEAN	
167	AVIO	
169	STEEL BLUE	
172	SPACE BLUE	
177	SAGE	
130	JASMINE	
131	VANILLA	

137	CARIBBEAN	
132	BEIGE 2000	
138	ALMOND	
141	CARAMEL	
142	BROWN	
189	SPELT	
133	SAND	
134	SILK	
188	BISCUIT	
135	GOLDEN DUST	
152	LIQUORICE	
144	CHOCOLATE	
149	VOLCANO SAND	
145	TERRA DI SIENA	
143	TERRACOTTA	
136	MUD	
120	BLACK	
150	YELLOW	

ATH: Vegna frávika í prentun ætti aðeins að horfa á liti sem tilvísun á litbrigði raunverulegrar vöru

GEYMSLA

Ultracolor Plus má geyma í 12 mánuði (á við um 20 kg poka) og í 24 mánuði (á við um 5 kg poka) í upprunalegum umbúðum á þurrum stað.

Eftir geymslu um nokkurn tíma getur hörðunartími lengst, þó án þess að það hafi nein áhrif á endanlega eiginleika efnisins.

ÖRYGGISLEIÐBEININGAR VARÐANDI UNDIRBÚNING OG NOTKUN

Leiðbeiningar um örugga notkun á vörum okkar er að finna á nýjustu útgáfu af öryggisblaði sem er í boði á heimasíðu okkar www.mapei.no okkar.

VARA ÆTLUÐ FAGMÖNNUM TIL NOTKUNAR.

TÆKNILÝSING (dæmigerð gildi)

Er í samræmi við staðla:

- Evrópskan EN 13888 svo sem CG2FWA
- ISO 13007-3 svo sem CG2WAF

EINKENNI VÖRU

Déttleiki:	fínt duft
Litur:	40 litir í MAPEI línunni
Magnþéttleiki:	1.400 kg/m ³
Þurrefnisinnihald:	100 %
EMICODE:	E1 Plus - mjög lítil losun rok gjarna útgeislun

UPPLÝSINGAR VARÐANDI NOTKUN (við +23°C - 50 % hlutf. raka)

Hlutfall blöndu:	100 hlutar Ultracolor Plus með 22 - 26 % hlutum vatns, fer eftir lit
Déttleiki blöndu:	fljótandi klístur
Eðlisþyngd lögunar:	1.980 kg/m ³
pH gildi blöndux:	um það bil 11
Vinnslutími blöndu:	20 - 30 mínútur
Hitasvið við notkun:	frá +5°C till +35°C
Fúgun eftir lögn:	
- á vegg límt með venjulegu lími:	4 - 8 klst.
- á vegg límt með hraðþornandi lími:	1 - 2 klst.
- á vegg með múr:	2 - 3 dagar
- á gólf límt með venjulegu lími:	24 klst.
- á gólf límt með hraðþornandi lími:	3 - 4 klst.
- á gólf með múr:	7 - 10 dagar
Biðtími fyrir frágang:	15 - 45 mínútur
Þolir létt gangandi umferð:	um það bil 3 klst.
Tilbúið til notkunar:	24 klst. (48 klst fyrir potta og sundlaugar)

ENDANLEG FRAMMISTAÐA

Sveigjustyrkur eftir 28 daga (EN 12808-3):	9 N/mm ²
Þrýstipólsstyrkur eftir 28 dagar (EN 12808-3):	35 N/mm ²
Þrýstipólsstyrkur eftir frost/þíðu ferla (EN 12808-3):	9 N/mm ²
Þrýstipólsstyrkur eftir frost/þíðu ferla (EN 12808-3):	35 N/mm ²
Mótstaða gagnvart svörfun (EN 12808-2):	700 (sem tap í mm ³)
Rýrnun (EN 12808-4):	1,5 mm/m
Vatnsísog (EN 12808-5) eftir 30':	0,1 g
Vatnsísog (EN 12808-5) eftir 4 klst.:	0,2 g
Viðnám gagnvart leysiefnum og olíu:	framúrskarandi
Viðnám gagnvart alkálí:	framúrskarandi
Viðnám gagnvart sýrum:	gott viðnám gagnvart sýrum með pH > 3

VIÐVÖRUN

Þótt þær tæknilegu upplýsingar og ráðleggingar sem er að finna í þessu upplýsingablaði um vöruna séu í samræmi við bestu vitund okkar og reynslu eru allar ofangreindar upplýsingar aðeins til viðmiðunar í hverju tilviki fyrir sig og ber að líta á þær sem upplýsingar sem bíða staðfestingar eftir lengri notkun. Því verður hver sá sem hyggst nota vöruna að ganga úr skugga um það fyrirfram að hún henti til ætlaðrar notkunar. Notandinn er í öllum tilfellum einn að fullu ábyrgur fyrir öllum afleiðingum af notkun vörunnar.

Kynntu þér vinsamlegast gildandi útgáfu af tækniblaðinu sem finna má á vefsetri okkar, www.mapei.no

TILKYNNING UM LAGALEG ATRIÐI

Innihald þessa tækniblaðs („TDS“) má afrita í annað skjal tengt verkefni, en endanlega skjalið skal ekki vera viðbót eða koma í staðinn fyrir tækniblaðið sem er í gildi á þeim tíma sem vara MAPEI er notuð. Hægt er að hlaða niður nýjustu tækniblöðum frá heimasíðu okkar á www.mapei.no

ALLAR BREYTINGAR Á ORÐALAGI EÐA KRÖFUM SEM FELAST Í EÐA REKJA MÁ TIL ÞESSA ÖRYGGISBLAÐS ÓGILDA ÁBYRGÐ MAPEI.

Mapei AS

Vallsetvegen 6, 2120 Sagstua, Norge



+47 62 97 20 00



www.mapei.no



post@mapei.no

2801-3-2026-is

Öll afritun texta, mynda og skýringamynda úr þessum bæklingi er bönnuð, og gæti leitt til málssóknar.

